

LEXIQUE

& schéma d'informations

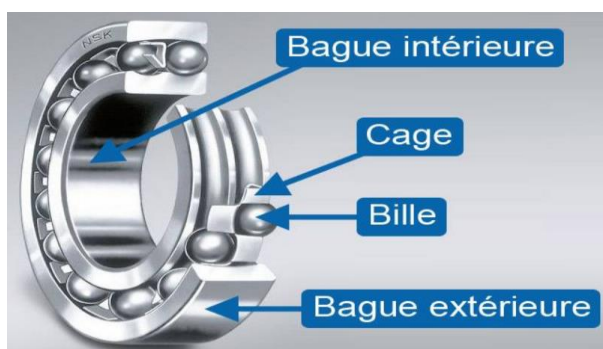
Sur toutes la gamme étanchéité



Besoin d'un conseil ?
Notre équipe répond à vos questions au 02 43 33 11 22 ou via notre formulaire de contact

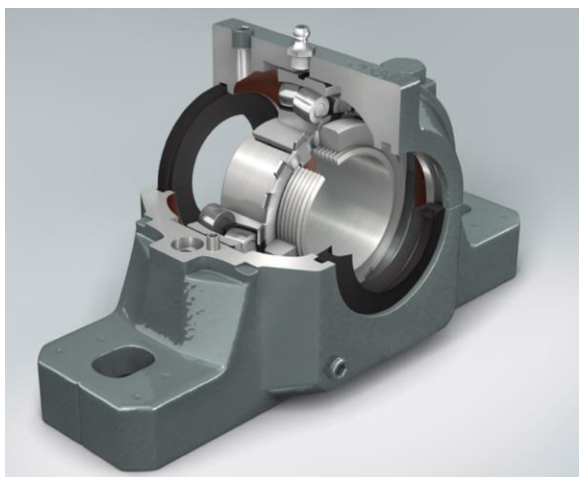
Quelques informations utiles pour bien choisir son étanchéité.

Roulement :



Un roulement est un dispositif qui permet un mouvement de rotation entre deux objets. On les trouve généralement dans les machines où deux éléments tournent l'un par rapport à l'autre selon un axe de rotation défini. Il existe de nombreux types de roulements, chacun ayant ses propres avantages et inconvénients. Parmi les types les plus courants, on trouve les [roulements à billes](#), les [roulements à rouleaux](#) et les butées ([à billes](#), [à aiguilles](#), [à rouleaux](#)).

Palier :



Organe utilisé en construction mécanique pour supporter et guider, en rotation, des arbres de transmission.

Abréviations :



UCP : à semelle



UCFL : Ovale 2 trous



UCF : 4 trous carrés



Besoin d'un conseil ?
Notre équipe répond à vos
questions au 02 43 33 11 22 ou via
notre formulaire de contact

